

EINFACHE ERD- ODER FEUERBESTATTUNG MIT TRAUERFEIER

Paketpreis für eine einfache Erd- oder Feuerbestattung mit Trauerfeier auf einem Friedhof im Stadtgebiet Darmstadt, an der Urne oder am Sarg. Das Paket beinhaltet ausschließlich unsere Dienstleistungen innerhalb der normalen Geschäftszeiten (Montag – Freitag von 8:00 – 16:00 Uhr).

Abholung und Überführungsfahrt vom Sterbeort (Zuhause, Krankenhaus, Senioreneinrichtung) in unser Bestattungshaus, im Stadtgebiet Darmstadt und Landkreis Darmstadt/Dieburg

- Bestattungswagen und zwei Mitarbeiter zur Überführung
- Reinigung und Desinfektion des Bestattungswagens
- Bereitstellung, Nutzung und Endreinigung unserer Überführungstrage

Dienst am Verstorbenen

- Hygienische Versorgung
- Einkleiden des Verstorbenen

Einbetten in den gewünschten Bestattungssarg

Gebeizter und lackierter Kiefernholz-sarg, traditionell von Hand ausgeschlagen mit Holzwolle und Leinenstoff, inkl. Standard Decken/Kissengarnitur als Sargausstattung und auf Wunsch mit passendem Talar

Überführungsfahrt zum Krematorium „Waldfrieden“ Darmstadt oder dem beisetzenden Friedhof, innerhalb Stadtgebiet Darmstadt

Normale Trauerfeier (bis 30 Minuten) in einer Friedhofskapelle im Stadtgebiet Darmstadt

- Laden unseres Fahrzeugs mit den benötigten Dekorationsmitteln im Bestattungshaus
- Anfahrt zum Friedhof und ca. eine Stunde vor Beginn der Feier Eintreffen vor Ort
- Aufbauen der Trauerfeierdekoration
- Dokumentation der Trauerfeierdekoration als digital Fotos mit späterer Andenken-CD
- Durchführung und Betreuung der Feier durch unser Bestattungshaus
- Bedienung der Musikanlage durch unser Bestattungshaus, falls erforderlich
- Abbau der Dekorationsmittel und Laden unseres Fahrzeugs auf dem Friedhof
- Rückfahrt in Bestattungshaus und entladen des Fahrzeugs

Wir stellen folgende Dekorationsmaterialien:

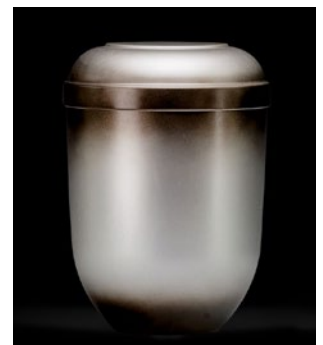
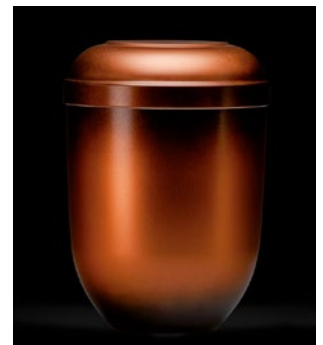
- Große Hallenkerzenleuchter mit Leuchtmittel
- Altarkerzen und Teelichter, nach Absprache und Örtlichkeiten auch Verwendung von E-Kerzen
- verschiedene farbige Dekorationsstoffe
- künstliche Gräser und Dekorationssäulen
- Vorbereiten und Auslegen einer Kondolenzliste und Aufstellen eines Briefkastens für Trauerpost

Bei Feuerbestattung: Eine einfache schlichte Schmuckurne

Beratung und Betreuung

- Ausführliches fachliches Beratungsgespräch zur Vorbereitung, Planung und Organisation des Trauerfalls
- Abwicklung aller Terminkoordinationen und Formalitäten mit der zuständigen Friedhofsverwaltung
- Terminkoordinationen mit zuständigen Krematorien
- Koordinationen aller benötigten Gewerke (Floristen, Steinmetze, Musiker, Redner...)
- Abwicklung administrativer Vorgänge gegenüber Ämtern und Behörden
- Buchhaltungstechnische Abläufe
- Meldungen bei Renten- und Krankenkasse
- falls berechtigt Antrag auf Vorschusszahlung an Witwen und Witwer

Datensicherungen



2.375,00 EUR

Abbildungen produktähnlich
Preisangaben inkl. gesetzl. MwSt.

Nicht berücksichtigt sind mögliche Dienstleistungen und Auslagen: Spät-, Nacht- und Wochenendzuschläge, Nutzung des Klimaraumes, Abschiednahme etc.; Trauerdrucksachen, Todesanzeigen, Blumenschmuck etc.; Abmeldungen bei Behörden, Banken, Versicherungen etc.; Gebühr Leichenschauschein vom Arzt; Gebühr für Sterbeurkunden; städtische Friedhofsgebühren oder Kremationsgebühren